

# بلدية: .....

## المخطط التقديري للمهن والكفاءات لسنة (n)

### تقديم البلدية:

- البلدية:
- الولاية :
- عدد السكان:
- المساحة:
- عدد الدوائر البلدية:

### الميزانية: (n-1)

- العنوان الأول:
- العنوان الثاني:

### خصائص البلدية:

- الاقتصادية
- الاجتماعية
- الجغرافية

تطور الوضع التشريعي والاقتصادي والعمري للبلدية وانعكاسه على مواردها البشرية

## الوضعية العامة للموارد البشرية

### I. التنظيم الإداري للبلدية

1 - التنظيم الهيكلي المصادق عليه (تحديد الشغورات)

2 - التنظيم الهيكلي الفعلي:

اعداد تنظيم هيكل يعكس الوضعية الفعلية للموارد البشرية للبلدية مع الاخذ بعين الاعتبار رؤساء الفرق والعملية وذلك باعتماد مخططين اثنين:

- مخطط يبرز مهام المكلفين بخطط وظيفية

- مخطط يبرز الوضعية الإدارية للأعوان حسب مهامهم

الاستنتاجات:

- أداء البلدية في ظل وجود الشغورات.

- تحديد نقاط قوة التنظيم الهيكلي الفعلي.

- تحديد الصعوبات الناتجة عنه واقتراح الحلول والتدابير لتجاوزها.

## II. إحصائيات الأعوان

\* سنة (n-1)

اعتمادا على قرار ضبط مجموع الأعوان المصادق عليه والعدد الفعلي للأعوان يتم إعداد جدول يحدد:

\* عدد الأعوان:

العملة				الموظفون			
العملة الحضائر	العرضيون	المتعاقدون	الوقتيون	القارون	المتعاقدون	الوقتيون	القارون

\* عدد الإطارات (أ2 وما فوق)

المختصون	التقنيون	الإداريون

\* توزيع الموظفين والعملة بكل مصلحة حسب التنظيم الهيكلي الفعلي

الاستنتاجات:

## III. المؤشرات

استنتاجات	قيمة المؤشر (%)	طريقة الإحتساب	المؤشر
	..... %	عدد الخطط الشاغرة / عدد الخطط بالتنظيم الهيكلي (المصادق عليه)	الخطط الشاغرة
	..... %	عدد الخطط الشاغرة / عدد الخطط بالإدارات (بالنسبة للإدارات الفرعية ورؤساء المصالح)	الخطط الشاغرة بالنسبة للإدارات والإدارات الفرعية والمصالح
	..... %	صنف أ1+2 / العدد الجملي للأعوان	نسبة التأطير
	..... %	عدد ايام الغيابات / عدد أيام العمل المنجزة	نسبة التغيب بكل مصلحة

الاستنتاجات

\* متابعة التطور من جانفي (n-5) إلى ديسمبر (n-1):  
ضع جداول تحدد المعطيات التالية:

تطور كتلة الأجور بالعنوان الأول:

2021	2020	2019	2018	2017

استنتاجات:

تطور العدد الجملي للأعوان:

الموظفون:

2021	2020	2019	2018	2017

استنتاجات:

العملة:

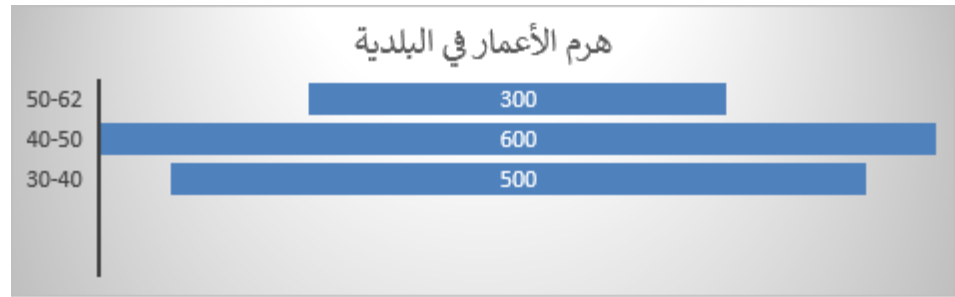
2021	2020	2019	2018	2017

استنتاجات:

الإحالة على التقاعد

2023	2022	2021	2020	2019	المغادرون الموظفون العملة

هرم الأعمار في البلدية:



استنتاجات:

## تحديد الحاجيات وترتيب الأولويات

1 حوصلة الاستنتاجات وتحديد الاشكاليات المطروحة:

2 تحديد الحاجيات:

3 ترتيب الأولويات:

أ. على مستوى تنظيم العمل:

ب. على مستوى الانتدابات والنقل:

الأولوية (الانتدابات/ النقل)	السلك الإداري	السلك التقني	السلك المختص
1			
2			
3			

بالنسبة للأولوية رقم 1، حدد الخصائص الرئيسية بالنسبة لكل وظيف:

عنوان الوظيف:

الصف والرتبة:

\* المهام الرئيسية:

-  
-  
-  
-

- التكوين الأساسي (الشهادة):

- الخبرة والكفاءات المطلوبة:

**ج. الأولويات في مجال التكوين:**

- الاحتياجات العامة للبلدية:

- الاحتياجات الفردية:

**4 فرضيات الحل الممكن اعتمادها لكل اولوية:**